



Adresseliste

Gausdal, 31. mai 2005.

Ark. 621.8

Registrering av elgtrekk ut fra Gausdal Vestfjell, våren 2005

Vedlagt oversendes rapport med kart vedrørende registreringene av elgtrekket gjennom Gausdal Vestfjell, våren 2005.

Registreringen er finansiert gjennom egne midler, samt gjennom viltfondet i Gausdal Kommune. En takker for den støtten en har fått.

Rapporten er sendt til:

Nordre Land miljøvernvalg, 2870 Dokka.
Gausdal miljøvernvalg, 2651 Østre Gausdal.
Torpa fjellstyre v/Ole Knut Steinseth, 2870 Dokka.
Statskog Sør- Norge, Postboks 124, 2601 Lillehammer.
Dokksfløy elgregion, 2609 Lillehammer.
Miljøvernavdelingen, Oppland fylke, 2609 Lillehammer.
Etnedal kommune, 2890 Etnedal

Med hilsen

Gausdal Fjellstyre

Kjølv Ø. Falklev
Fjellopsyn / Daglig leder

Registrering av elgtrekket ut av Gausdal vestfjell, våren 2005.

Gausdal Vestfjell:

De første dyrene trakk over Vestfjellveien i løpet av uke 15. Tellingene ned mot bygda ble som vanlig svært vanskelig, da snøen forsvant fort, og p.g.a. asfaltert vei. Det ble brukt noe scooter til tellingene til å begynne med, men etter hvert som Vestfjellveien ble bar, gikk vi over til å gå/ski/sykle. Statens vegvesen har valgt ikke å brøyte Vestfjellveien. Dette har også bidratt til at tellingene blir vanskelig. P.g.a. disse ovenfor nevnte forhold vil det være dyr som har kommet seg sørover, uten at de er blitt registrert. Slik at de tallene som er oppgitt, er minimumstall.

Resultater:

Tellere har for 2005 vært: Kjølvs Ø. Falklev, Even Røhnebak og Arne Aassveen.

Tabell 1: Registreringen startet 15.04.2005 og ble avsluttet 19.05.2005. I alt 264 spor ble registrert ved passering av Vestfjellveien sørover, og 36 spor nordover.

Dato for telling:	Antall døgn siden sist telling:	Ut fra Dokkfare:	Inn i Dokkfare:
15.04.2005	-----	6	0
21.04.2005	6	5	0
24.04.2005	3	9	4
25.04.2005	1	16	0
27.04.2005	2	25	0
29.04.2005	2	35	0
02.05.2005	3	52	2
04.05.2005	2	33	3
07.05.2005	3	24	3
08.05.2005	1	10	0
10.05.2005	2	10	5
12.05.2005	2	6	3
14.05.2005	2	22	8
16.05.2005	2	0	0
19.05.2005	3	11	8
SUM		264	36

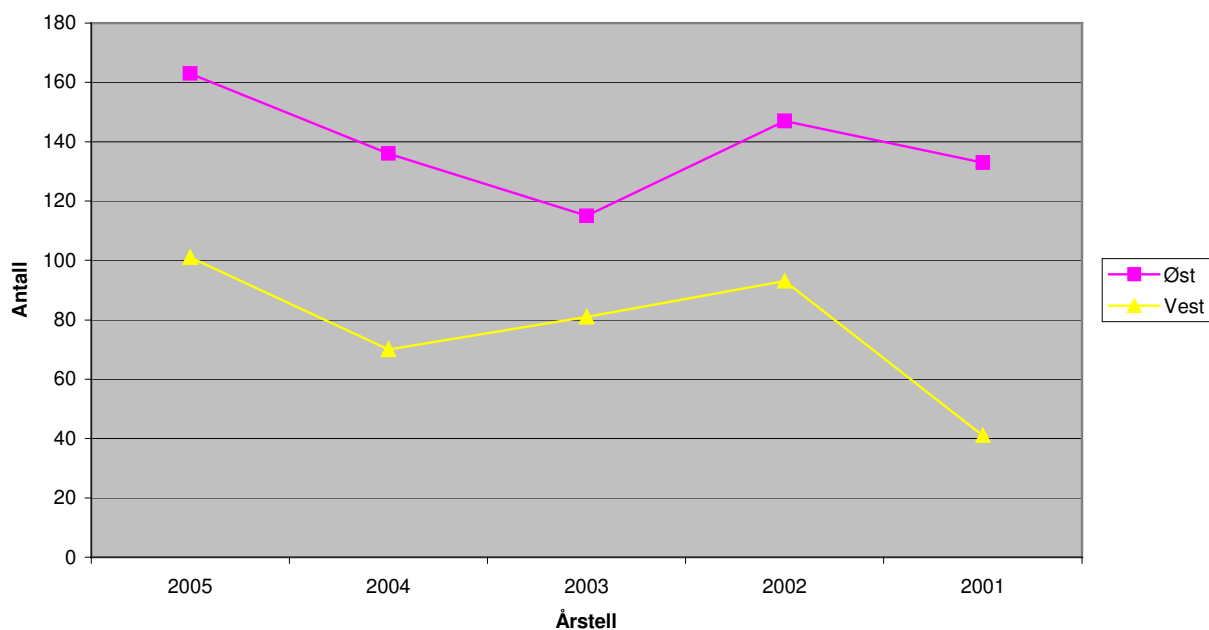
Fordeling av elgtrekket på øst – og vestsiden av Dokkelva:

Tabell 2: Fordeling av elgtrekk på øst – og vestsiden av Dokkelva.

	2005		2004		2003		2002		2001	
	Ant.	%	Ant.	%	Ant.	%	Ant.	%	Ant.	%
Øst	163	62	136	66	115	59	147	61	133	76
Vest	101	38	70	34	81	41	93	39	41	24

Vedlegg: Registreringskart for trekkelgtellingen langs Vestfjellveien (Gausdal Statsallmenning).

Fordeling av elgtrekk på øst - og vestsiden av Dokkelva 2001 - 2005.



Figur 1: Fordeling av elgtrekket på øst – og vestsiden av Dokkelva for telleårene 2001 – 2005.

Vedlegg: Registreringskart for trekkelgtellingen langs Vestfjellveien (Gausdal Statsallmenning).